



АДМИНИСТРАЦИЯ ГОРОДА ПЕРМИ  
ДЕПАРТАМЕНТ ЗЕМЕЛЬНЫХ ОТНОШЕНИЙ

РЕШЕНИЕ

о размещении объектов № 21-01-44-747 от 18 ИЮН 2021

г. Пермь, ул. Сибирская, 15

Департамент земельных отношений администрации города Перми в соответствии с пунктом 3 статьи 39.36 Земельного кодекса Российской Федерации, Положением о порядке и условиях размещения объектов на землях или земельных участках, находящихся в государственной или муниципальной собственности, на территории Пермского края без предоставления земельных участков и установления сервитутов, публичного сервитута, утвержденным постановлением Правительства Пермского края от 22.07.2015 № 478-п, заявлением от 09.06.2021 № 21-01-06-9679

**разрешает** ООО «Спецстрой Яблочкова,3» (ИНН 5903142478, ОГРН 1195958025097, место нахождения: 614031, Пермский край, г. Пермь, ул. Докучаева, 31, кабинет 3)

**размещение объекта:** проезды, в том числе вдольтрассовые, и подъездные дороги, для размещения которых не требуется разрешения на строительство

**на землях:** государственная собственность на которые не разграничена

**на срок** 1 год

**местоположение:** Пермский край, г. Пермь, Свердловский район, ул. Яблочкова, кадастровый квартал 59:01:4413616

**способ размещения объекта:** подземный

Территория, согласно схеме, расположена в зонах с особым условием использования территорий: охранный зона объектов электросетевого хозяйства, приаэродромная территория аэродрома аэропорта Большое Савино.

ООО «Спецстрой Яблочкова,3»:

1. Соблюдать порядок использования земельных участков, установленный постановлением Правительства Российской Федерации от 24.02.2009 № 160 «О порядке установления охранных зон объектов электросетевого хозяйства и особых условий использования земельных участков, расположенных в границах таких зон»;

2. Соблюдать Правила использования воздушного пространства, установленные постановлением Правительства Российской Федерации от 11.03.2010 № 138 «Об утверждении Федеральных правил использования

воздушного пространства Российской Федерации».

**Приложение:** схема предполагаемых к использованию земель или части земельного участка на 1 л. в 1 экз.

Исполняющий обязанности заместителя  
главы администрации города Перми –  
начальника департамента земельных  
отношений администрации города Перми



Е.Н.Гонцова

# Схема предполагаемых к использованию земель или части земельного участка, на которых планируется размещение объектов

Объект: (п.12.) Проезды, в том числе вдольтрассовые, и подъездные дороги, для размещения которых не требуется разрешения на строительство.

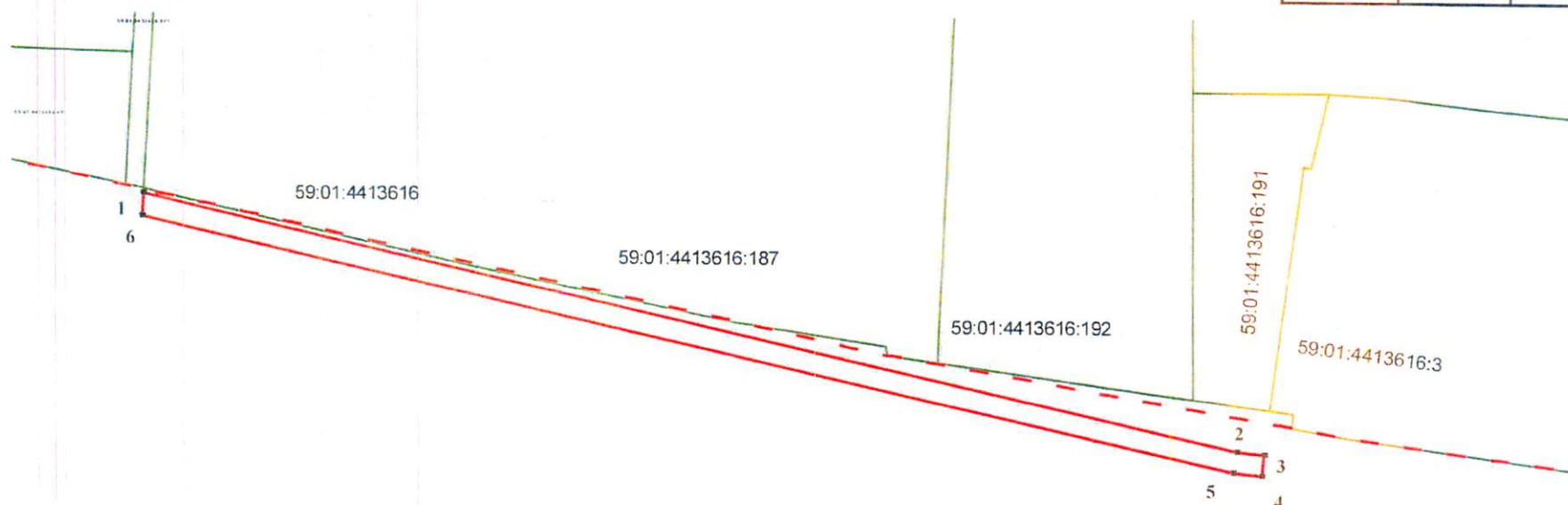
Срок использования земельного участка: 1 год.

Местоположение: кадастровый квартал № 59:01:4413616, адрес: г. Пермь, район Свердловский, ул. Яблочкова.

Площадь земель или части земельного участка: 2574 кв.м.

Категория земель: земли населенных пунктов.

Каталог координат. м		
№ точки границы	Координаты, м	
	X	Y
1	2	3
1	513257.97	2231551.27
2	513176.91	2231901.57
3	513257.97	2231551.27
4	513176.91	2231901.57
5	513175.92	2231910.02
6	513168.97	2231909.21
7	513170.00	2231900.37
8	513250.86	2231550.95



## Условные обозначения

Масштаб 1:2000

- Граница участка
- Границы смежных земельных участков
- - - Красные линии
- 59:01:4413616:61 Кадастровый номер участка в квартале



Описание границ смежных землепользователей:  
от т.1 до т.1 - городские земли

Заявитель: директор ООО Специализированный застройщик Яблочкова, 3  
Юрков Л.С.  
М.П.